

Seguridad de Transporte de Cargas. Custodia Satelital.



Servicio de Seguridad.



Custodia Satelital Carbess es un sistema de información y control basado en tecnología de posicionamiento **GPS-GPRS** que brinda un eficiente **Servicio de Seguridad y Protección al Transporte Cargas** y un esquema de información on line y off line de posición y estados para el **Control logístico y optimización de la operación**.

Nuestro Software de Monitoreo se complementa con los aplicativos **Web** de Auditoría y Control **Sistema de Verificaciones Técnicas, Sistema de Liberaciones, Módulo Internet Cliente**.

Análisis de Riesgo.

Se efectúa un minucioso **Análisis de Riesgo** previo a partir del cual se establece un **Manual de Procedimientos** específico para la operación.

- **Análisis de rutas y paradores seguros.**
- **Diseño de rutas —tiempos - dispositivos diversos de control para cada viaje.**
- **Diseño del esquema de información de control.**
- **Procedimiento de controles cruzados del viaje.**
- **Niveles de Seguridad, dispositivos a instalar.**
- **Charlas con los chóferes.**



CESVI Argentina Homologación de tecnología, instalación, operación de monitoreo y respuesta.
CEMARA 1° Empresa en Certificar Mesa de Monitoreo.

Monitoreo de control Estados de Alarma.



La **Mesa de Monitoreo Carbess** es la primera en su tipo en certificar sus procedimientos en la Cámara de Empresas de Monitoreo de Alarmas **CEMARA, CESVI Argentina e ISO 9001.**

Un sistema de **Automatización de Estados de Alarmas** optimiza la tarea de control del operador. El **Sistema de verificaciones Técnicas y Liberaciones de unidades con carga** asegura la operatividad del sistema.

Alarmas del Sistema de Seguridad.

- Alarma por falta de reporte de posición en tiempo y forma.
- Sabotaje del sistema GPS.
- Apertura no autorizada de Puerta de Cabina.
- Apertura no autorizada Puerta de Carga
- Desenganche no autorizado de acoplado.
- Botón de Pánico.
- Desvío de la zona segura de descarga.
- Cambio de rumbo del recorrido preestablecido.
- Detención indebida de la unidad.
- Alarma por demora / control de tiempos de viaje.



Mesa de Monitoreo Carbess. Controles. Manual de Procedimientos.



Tareas de Prevención, previo a la salida del Viaje.

- Control cruzado de información con oficina de tráfico.
- Chequeo de lista de unidades a entrar en operación.
- Chequeo de rutas / horarios previstos /choferes asignados.
- Chequeo de status de funcionamiento de GPS.
- Chequeo de sensores y parada de motor.

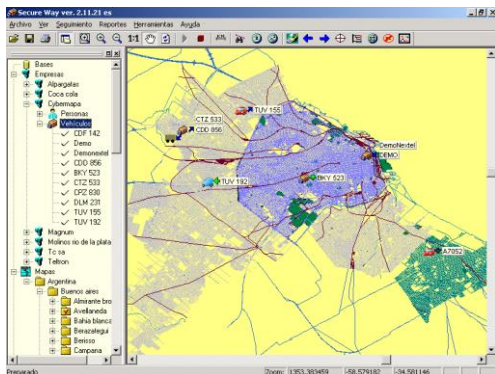
Tareas de Control en Viaje.

- Aviso de salida.
- Control de recorrido reporte cada 2 minutos.
- Control de tiempos establecidos de llegada a puntos estratégicos.
- Control normal funcionamiento.
- Control estados de alarma.
- Control de llegada. / Fin de status de riesgo.

Tareas de Análisis Correctivo.

Modificaciones al sistema de protección que resultaren necesarias para una mayor eficacia del control y minimización de estados de falsa alarma.

Software de Monitoreo Carbess.



Redes locales **Seguridad o Logística**, y remotas entorno **Web**.

- Acceso restringido, usuario y contraseña.
- Módulo comunicación GPRS.
- Cartografía sectorizada a nivel de calles.
- Datos de posición, estados —dispositivos —eventos .
- Comandos remotos- detención.
- Funciones Zoom y desplazamiento.
- Iconos de interés (mapa personalizado).
- Control y visualización de Rutas.
- Identificación operativo no operativo.

- Visualización eventos y alarmas en color.
- Activación detenido o en movimiento.
- Activación ingreso o egreso de zona.
- Envío email eventos predeterminados.
- Medición distancia entre puntos.
- Función viaje en grupo.
- Búsqueda ID, label o patente.
- Base de datos empresa, choferes, patentes.
- Auditoría de comandos del operador.
- Exportación de datos detallado a Excel



Auditoría. Verificaciones Técnicas 100% Web.

Exclusivo clientes

Usuario

Contraseña

Los Clientes auditan el buen funcionamiento del equipo GPS en el **Verificador Web**.

- Auditoría 100%.
- On line desde cualquier P.C.
- Verifica Sensores.
- Verifica parada de motor.
- Emite un certificado

<input checked="" type="checkbox"/> PANICO	<input checked="" type="checkbox"/>
<input checked="" type="checkbox"/> APERTURA PTAS CABINA	<input checked="" type="checkbox"/>
<input checked="" type="checkbox"/> PARADA DE MOTOR	<input checked="" type="checkbox"/>

- Muestra datos de posición.
- Funcionamiento de sensores.
- Parada de motor.

Garantiza la operatividad del sistema. Evita demoras en la operación logística. Facilita la coordinación de service previo.

Auditoría Liberación de Unidades con carga 100% Web .



- Auditoría 100%.
- Usuario Dador de Carga solicita liberación.
- Prestadores GPS responden solicitud.
- Administra y almacena solicitudes de liberación.
- Administra y almacena bases de datos asociadas.
- Ofrece registros históricos.

Máxima seguridad, velocidad y transparencia en el procedimiento de liberación de unidades con carga equipadas con sistemas de seguimiento GPS, cualquiera sea su prestador.

Auditoría Modulo Internet Cliente.



Desde cualquier P.C. con clave de acceso.

- Base de datos / listado de vehículos.
- Dato de última posición emitida.
- Consulta de recorrido por vehículo entre un rango de fechas.
- Consulta de posición actual.
- Exportación a Excel.

Instalaciones.



Equipo localizador GPS-GPRS Antena GPS y Comunicación.

- Instalación en cliente.
- Oculta- diversa- confidencial.
- Sistema de seguridad (antivandálico- antisabotaje).
- Batería secundaria carga y conmutación automática.

Dispositivos de Entrada:

- Sensores de Puerta de Cabina Puerta de Carga.
- Sensor Desenganche de acoplado.
- Botón de Pánico.
- Otros dispositivos. (Micrófono- Sensor de frío, etc)

Dispositivos de Salida:

- Dispositivo de detención remoto de la unidad.
- Envío de comandos de programación de rutas por excepción.
- Dispositivo de accionamiento mecánico de cierra puertas y sirena.

Respuesta operativa.

Unidades Propias —Policial —Gendarmería.



Móviles equipados con **localización GPS / Celular / Nextel.**

- 50 VW Gol modelo 2009
- 3 VW Passat blindados modelo 2009
- 6 VW Polo modelo 2009
- 4 Ford Ranger 2009
- 4 Citroen Berlingo Blindadas. 2009
- 6 Motos para recupero.

Operación de Recupero.

- Activación inmediata transmisión ON LINE.
- Bloqueo de la unidad.
- Aviso Dependencias Policiales.
- Envío móvil de acuda de Carbess.
- Aviso al cliente.



Inteligencia. Investigación.

Experiencia y personal capacitado, para efectuar las tareas de análisis de la información de registros históricos, personal jerárquico de Carbess Seguridad hará un relevamiento de lo sucedido que incluirá:

- Visitas al lugar del hecho.
- Entrevistas el personal involucrado.
- Entrevistas a posibles testigos.
- Informes sobre paso por Autopistas, CCTV.
- Antecedentes policiales, etc.

Infraestructura —Asistencia Técnica —Garantía de funcionamiento.



Sistema de Resguardo Garantía de Operatividad. Servidores.

- Rackeados en un cuarto cerrado con refrigeración propia.
- Resguardo de información (posiciones de los vehículos) en base de datos- SQL Server.
- Backup diario de base de datos en discos extraíbles.
- Servidor de respaldo.

Sistema de Resguardo Garantía de Operatividad.

- Corte de Energía Eléctrica
- Caída del Servidor Ppal.
- Caída de la línea PPal. De acceso a Internet.

- Grupo electrógeno propio.
- Resguardo de servidores, modems y PC's conectados a UPS

Resguardo de comunicación de los GPS:

IP (Internet). Dos líneas de Internet:

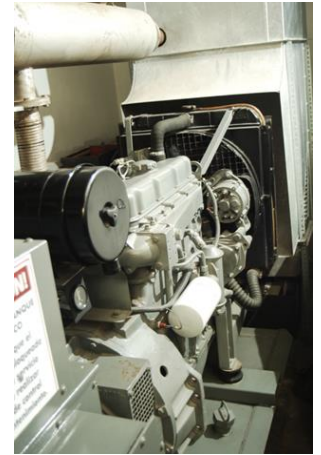
- FIBERTEL (Fibra Óptica)
- ARNET (ADSL BKP) en caso que hay un corte en fibertel, los GPS están programados para que reporten por la IP alternativa (ARNET).

Respuesta Técnica.

Operativo 24hs de coordinación de asistencia permanente con el Cliente.

Experiencia y capacitación especial de **Mercedes Benz - Volvo- Fiat** en

instalaciones sobre unidades de última generación con computadoras a bordo.



Tecnología.

Dispositivos GPS Virtualtec.

Componentes de última generación.

Sirf de 32 bits ARM, con memoria flash para permitir actualizaciones de firmware a través de los puertos seriales.

Seguridad y resistencia.

Rango temperatura industrial (-20 a +85 grados centígrados).

Montaje superficial, equipo compacto, aplicaciones móviles.

Versatilidad de programación.

Permite agregar funciones programadas por el usuario hasta el 50% de los recursos del microcontrolador.

Admite placas adaptadoras de expansión.

GPS.

12 canales de recepción con funciones optimizadas.

Navegación en condiciones extremas.

- Bajo densas arboledas.
- Calles angostas con altos edificios.

Memoria FLASH.

- Interna de almacenamiento masivo.
- Posición / Fecha hora / rango de velocidad /
- paradas / distancia / imágenes.
- De hasta 30000 registros.
- Adicional de datos tacográficos

Memoria RAM.

- Interna para almacenamiento de Variables.
- Mayor velocidad ,durabilidad a la memoria FLASH.
- Datos protegidos pila interna autonomía 15 días.
- Variables estadísticas y numéricas.

Alimentación.

Admite 2 fuentes independientes de energía.

- Alimentación principal.

- Batería secundaria de respaldo.
- Elevador de tensión para carga efectiva.
- Reemplazo automático de batería.

Modo Bajo Consumo.

Apagado automático detenido para ahorro de energía.

Apagado por programación.

Entradas y Salidas.

Disponibilidad de entradas y salidas digitales y analógicas de uso genérico.

Funciones de eventos programables por el usuario.

- 7 entradas digitales.
- 3 entradas analógicas.
- 4 salidas a colector abierto.

Puertos de Comunicación.

2 puertos de comunicaciones seriales.

Funciones de programación.

Tareas de debug, conexión de otros periféricos o módulos de comunicación.

El Puerto interno destinado a la conexión de un módulo de comunicación integrado al equipo.

Reportes.

- General Global de posicionamiento.
- Estado de GPS.
- Estado de GSM.
- Entradas Digitales y Analógicas.
- Buffers de protocolo de texto.
- Contadores de pulsos.
- 16 creados por el usuario.

CESVI Argentina Homologación de tecnología, instalación, operación de monitoreo y respuesta.
CEMARA 1° Empresa en Certificar Mesa de Monitoreo.